

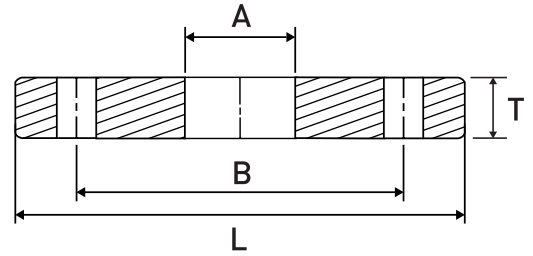


BRIDA DE RESPALDO (BACKING RING) ACERO FORJADO A105 ANSI/ASME B16.5 FF CLASE 150

EDICIONES MAC · MMXIX



AMBAS CARAS PLANAS



Unidades en mm

"Medida Nominal"		Dia. Exterior de Brida (L)	Espesor de Brida (T)	Dia. del Eje a los Agujeros (B)	Dia. de Agujero (A)	Dia. Agujeros	"Núm. de Agujeros"	Kgs. Aprox.
(pulg)	(mm)							
1/2"	12	88.9	9.6	60.4	22.3	15.7	4	0.47
3/4"	18	98.5	11.2	69.8	27.6	15.7	4	0.59
1"	25	107.9	12.7	79.2	34.5	15.7	4	0.86
1 1/4"	31	117.3	14.2	88.9	43.1	15.7	4	1.08
1 1/2"	38	127.0	16	98.5	49.5	15.7	4	1.37
2"	50	152.4	17.5	120.6	61.9	19.0	4	2.21
2 1/2"	63	177.8	20.8	139.7	74.6	19.0	4	3.32
3"	75	190.5	22.3	152.4	90.6	19.0	4	3.83
4"	100	228.6	22.3	190.5	116.0	19.0	8	5.40
5"	125	254.0	22.3	215.9	143.7	22.3	8	6.26
6"	150	279.4	23.9	241.3	170.6	22.3	8	7.50
8"	200	342.9	26.9	298.4	221.4	22.3	8	12.30
10"	250	406.4	28.7	361.9	276.3	25.4	12	17.10
12"	300	482.6	30.2	431.8	327.1	25.4	12	26.50
14"	350	533.4	33.5	476.2	359.1	28.4	12	34.50
16"	400	596.9	35	539.7	410.4	28.4	16	45.50
18"	450	635.0	38.1	577.8	461.7	31.7	16	48.50
20"	500	698.5	41.4	635.0	513.0	31.7	20	61.80
24"	600	812.8	46.2	749.3	615.9	35.0	20	85.50

* Fotos y datos referenciales. No aceptamos responsabilidad por usos incorrectos o mal interpretaciones de estos datos.