



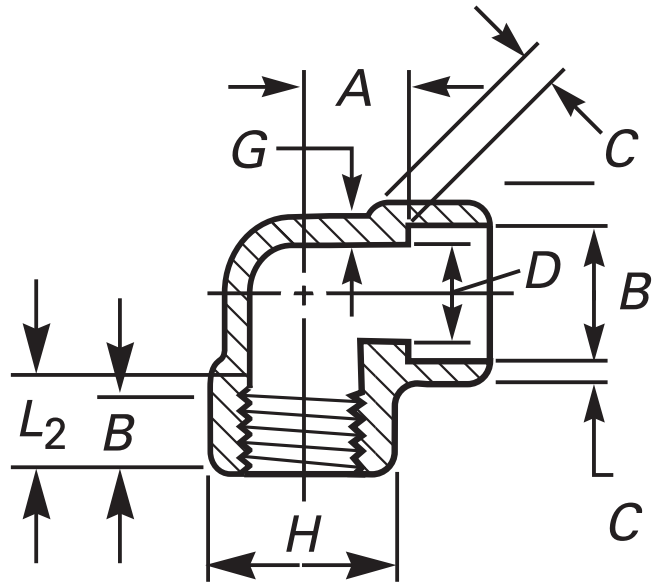
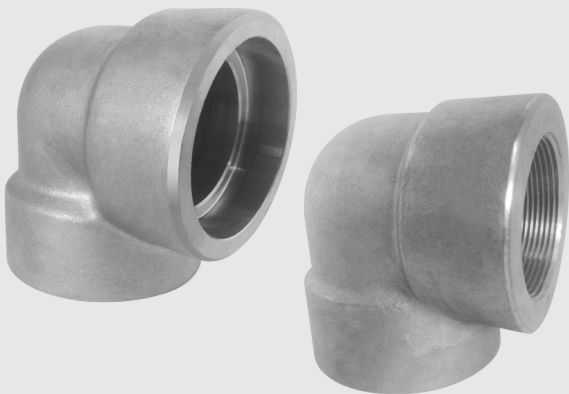
# CODO 90° MIXTO NPT / SW 3000 PSIG

## Normas de Diseño:

ASME B16.11

Material: Acero Inoxidable ASTM A182  
CF8 (304) y CF8M (316)

Presión de Trabajo: 3000 PSIG



Unidad: Milímetros (mm)

Medida	Dia. de Agujero de Socket (1) B	Dia. de Agujero de Conexiones (1) D	Espesor de Pared Socket C		Espesor de Pared Cuerpo Min. G	Fondo de Socket Min. J	Centro a inferior de Socket A	Tolerancias ± A	Largo de Roscado min.		Diámetro Exterior de Banda H	
			Ave.	Min.					B	L2		
1/8"	6	11.2 10.8	7.6 6.1	3.18	3.18	2.41	9.5	8.0	1.0	6.4	6.7	22
1/4"	8	14.6 14.2	10.0 8.5	3.78	3.30	3.02	9.5	8.0	1.0	8.1	10.2	25
3/8"	10	18.0 17.6	13.3 11.8	4.01	3.50	3.20	9.5	8.0	1.5	9.1	10.4	33
1/2"	15	22.2 21.8	16.6 15.0	4.67	4.09	3.73	9.5	11.0	1.5	10.9	13.6	38
3/4"	20	27.6 27.2	21.7 20.2	4.90	4.27	3.91	12.5	13.0	1.5	12.7	13.9	46
1"	25	34.3 33.9	27.4 25.9	5.69	4.98	4.55	12.5	14.0	2.0	14.7	17.3	56
1 1/4"	32	43.1 42.7	35.8 34.3	6.07	5.28	4.85	12.5	17.5	2.0	17.0	18.0	62
1 1/2"	40	49.2 48.8	41.6 40.1	6.35	5.54	5.08	12.5	20.5	2.0	17.8	18.4	75
2"	50	61.7 61.2	53.3 51.7	6.93	6.04	5.54	16.0	25.5	2.0	19.0	19.2	84
2 1/2"	65	74.4 73.9	64.2 61.2	8.76	7.67	7.01	16.0	28.5	2.5	23.6	28.9	102
3"	80	90.3 89.9	79.4 76.4	9.52	8.30	7.62	16.0	32.0	2.5	25.9	30.5	121
4"	100	115.7 115.2	103.8 100.7	10.69	9.35	8.56	16.0	41.0	2.5	27.7	33.0	152

(1) Valores superior e inferior para cada medida son respectivos al máximo y mínimo de dimensiones

\* Fotos y medidas referenciales, sujetas a cambios sin previo aviso por parte del proveedor o fabricante, pero cumplen las normas bajo las cuales han sido fabricadas.