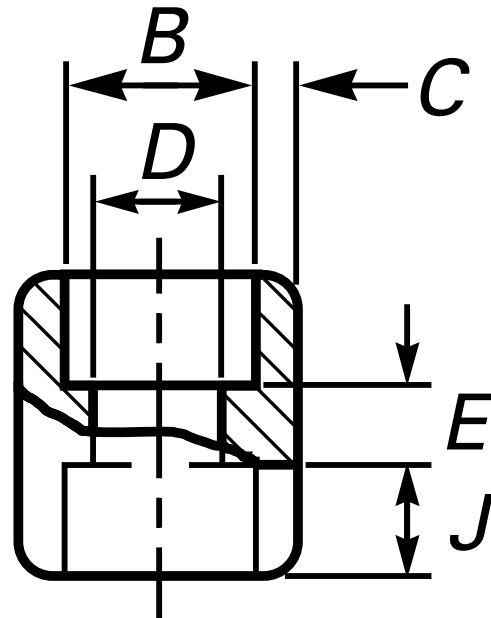
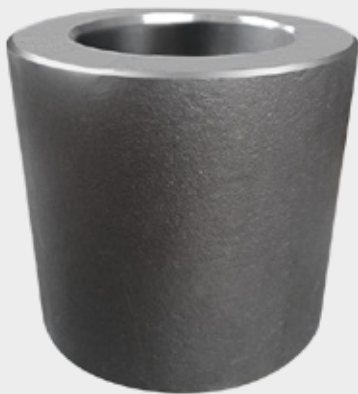




COPLA SW 6000 PSIG

Normas de Diseño:
ASME B16.11

Material: Acero Forjado ASTM A105
Presión de Trabajo: 6000 PSIG



Unidad: Milímetros (mm)

Medida		Dia. de Agujero de Socket (1) B	Dia. de Agujero de Conexiones (1) D	Espesor de Pared Socket C		Fondo de Socket Min. J	Largo de Espacio E	Tolerancias ± E
pulg	mm			Ave.	Min.			
1/8"	6	11.2 10.8	4.8 3.2	3.96	3.43	9.5	6.5	1.5
1/4"	8	14.6 14.2	7.1 5.6	4.60	4.01	9.5	6.5	1.5
3/8"	10	18.0 17.6	9.9 8.4	5.03	4.37	9.5	6.5	3.0
1/2"	15	22.2 21.8	12.5 11.0	5.97	5.18	9.5	9.5	3.0
3/4"	20	27.6 27.2	16.3 14.8	6.96	6.04	12.5	9.5	3.0
1"	25	34.3 33.9	21.5 19.9	7.92	6.93	12.5	12.5	4.0
1 1/4"	32	43.1 42.7	30.2 28.7	7.92	6.93	12.5	12.5	4.0
1 1/2"	40	49.2 48.8	34.7 33.2	8.92	7.80	12.5	12.5	4.0
2"	50	61.7 61.2	43.6 42.1	10.92	9.50	16.0	19.0	4.0

(1) Valores superior e inferior para cada medida son respectivos al máximo y mínimo de dimensiones

* Fotos y medidas referenciales, sujetas a cambios sin previo aviso por parte del proveedor o fabricante, pero cumplen las normas bajo las cuales han sido fabricadas.