

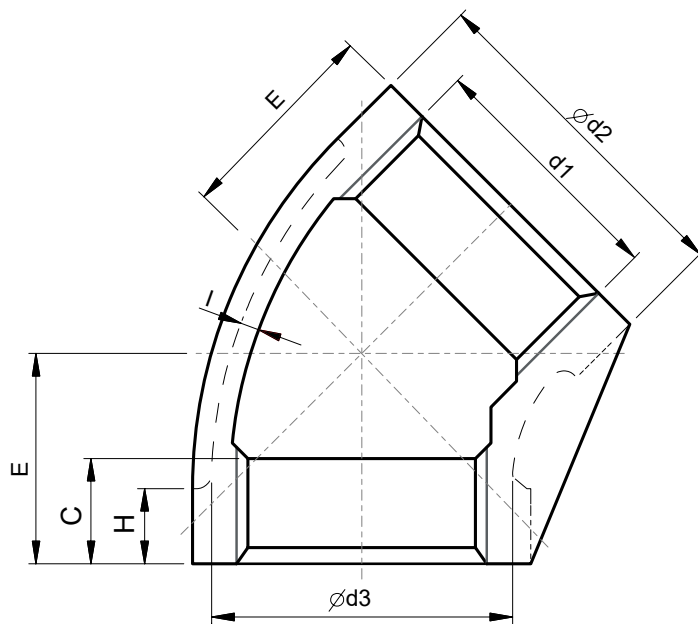
**Normas de Diseño:**

Roscado NPT ANSI B1.20.1

**Material:** Acero Inoxidable ASTM A351  
CF8 (304) y CF8M (316)

Presión de Trabajo:

300 PSI @ -28°C a 38°C / 150 SWP


**Unidad: Pulgadas (inch)**

Medida	d1	d2	d3	C	E	H	I	Peso (kg)
1/8"	1/8"	0.63	0.53	0.28	0.63	0.24	0.08	0.05
1/4"	1/4"	0.75	0.61	0.37	0.67	0.26	0.08	0.04
3/8"	3/8"	0.89	0.77	0.38	0.75	0.24	0.08	0.05
1/2"	1/2"	1.18	1.10	0.39	0.83	0.31	0.10	0.14
3/4"	3/4"	1.42	1.34	0.43	0.94	0.39	0.10	0.25
1"	1"	1.77	1.57	0.55	1.10	0.39	0.10	0.35
1 1/4"	1 1/4"	2.22	1.91	0.61	1.30	0.43	0.10	0.51
1 1/2"	1 1/2"	2.30	2.20	0.61	1.42	0.49	0.10	0.71
2"	2"	2.83	2.68	0.65	1.65	0.51	0.10	0.93
2 1/2"	2 1/2"	3.54	3.43	0.87	1.93	0.55	0.16	1.72
3"	3"	4.17	4.00	0.98	2.13	0.59	0.16	2.66
4"	4"	6.24	4.25	0.98	2.56	0.59	0.16	4.33