

Normas de Diseño:

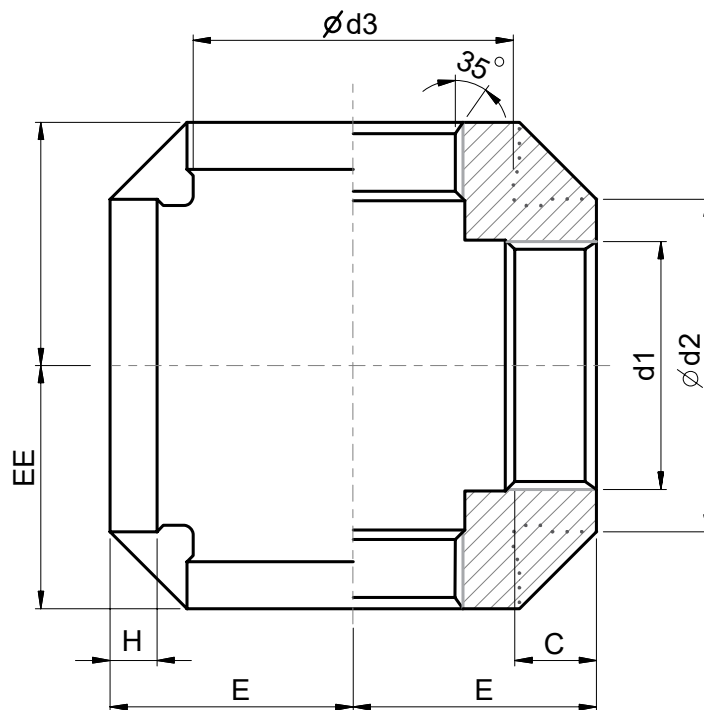
Roscado NPT ANSI B1.20.1

Material: Acero Inoxidable ASTM A351

CF8 (304) y CF8M (316)

Presión de Trabajo:

300 PSI @ -28°C a 38°C / 150 SWP


Unidad: Pulgadas (inch)

Medida	d1	d2	d3	C	E	H	Peso (Kg)
1/8"	1/8"	0.63	0.55	0.24	0.69	0.24	0.17
1/4"	1/4"	0.79	0.71	0.37	0.75	0.28	0.14
3/8"	3/8"	0.98	0.91	0.38	0.91	0.28	0.22
1/2"	1/2"	1.18	1.10	0.39	1.14	0.28	0.39
3/4"	3/4"	1.42	1.34	0.43	1.28	0.35	0.54
1"	1"	1.77	1.65	0.55	1.48	0.39	0.68
1 1/4"	1 1/4"	2.09	1.97	0.71	1.73	0.43	0.92
1 1/2"	1 1/2"	2.36	2.20	0.71	1.89	0.47	1.35
2"	2"	2.87	2.76	0.71	2.32	0.51	1.95
2 1/2"	2 1/2"	3.54	3.39	0.87	2.68	0.55	3.42
3"	3"	4.17	4.02	0.98	3.07	0.59	4.45
4"	4"	5.20	5.04	1.02	3.82	0.63	8.07