

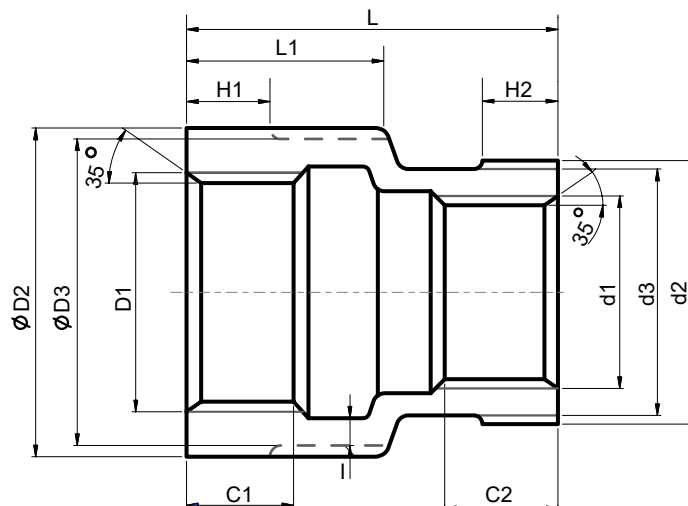
**Normas de Diseño:**

Roscado NPT ANSI B1.20.1

**Material:** Acero Inoxidable ASTM A351  
CF8 (304) y CF8M (316)

Presión de Trabajo:

300 PSI @ -28°C a 38°C / 150 SWP


**Unidad: Pulgadas (inch)**

Medida	D1	D2	D3	C1	H1	d1	d2	d3	C2	H2	L1	L	i	Peso Kg
1/4" x 1/8"	1/4"	0.79	0.71	0.31	0.24	1/8"	0.63	0.55	0.43	0.28	0.63	1.12	0.12	0.04
3/8" x 1/8"	3/8"	1.00	0.91	0.37	0.28	1/8"	0.63	0.55	0.47	0.24	0.91	1.61	0.12	0.05
3/8" x 1/4"	3/8"	1.00	0.91	0.38	0.28	1/4"	0.79	0.71	0.51	0.24	0.91	1.61	0.12	0.05
1/2" x 1/8"	1/2"	1.18	1.10	0.39	0.31	1/8"	0.63	0.55	0.35	0.28	0.94	1.77	0.10	0.09
1/2" x 1/4"	1/2"	1.18	1.10	0.39	0.31	1/4"	0.79	0.71	0.49	0.28	0.94	1.77	0.10	0.09
1/2" x 3/8"	1/2"	1.18	1.10	0.39	0.31	3/8"	1.00	0.91	0.39	0.31	0.94	1.77	0.10	0.09
3/4" x 1/8"	3/4"	1.42	1.30	0.39	0.35	1/8"	0.63	0.55	0.43	0.31	0.87	1.77	0.12	0.14
3/4" x 1/4"	3/4"	1.42	1.30	0.39	0.35	1/4"	0.79	0.71	0.43	0.31	1.02	1.77	0.12	0.14
3/4" x 3/8"	3/4"	1.42	1.30	0.39	0.35	3/8"	1.00	0.91	0.59	0.31	0.98	1.77	0.12	0.14
3/4" x 1/2"	3/4"	1.42	1.30	0.39	0.35	1/2"	1.18	1.10	0.59	0.31	0.98	1.77	0.12	0.14
1" x 1/8"	1"	1.77	1.65	0.55	0.35	1/8"	0.63	0.55	0.47	0.31	1.02	1.97	0.12	0.09
1" x 1/4"	1"	1.77	1.65	0.55	0.43	1/4"	0.79	0.71	0.47	0.31	1.10	1.97	0.12	0.09
1" x 3/8"	1"	1.77	1.65	0.55	0.43	3/8"	1.00	0.91	0.51	0.31	1.10	1.97	0.12	0.09
1" x 1/2"	1"	1.77	1.65	0.55	0.43	1/2"	1.18	1.10	0.51	0.35	1.14	1.97	0.12	0.09
1" x 3/4"	1"	1.77	1.65	0.55	0.43	3/4"	1.42	1.30	0.55	0.43	1.10	1.97	0.12	0.09
1 1/4" x 1/4"	1 1/4"	2.09	1.97	0.71	0.43	1/4"	0.79	0.71	0.59	0.24	1.14	1.97	0.14	0.41

Unidad: Pulgadas (inch)

11/4"x 3/8"	11/4"	2.09	1.97	0.71	0.43	3/8"	1.00	0.91	0.47	0.31	1.14	1.97	0.14	0.41
11/4"x 1/2"	11/4"	2.09	1.97	0.63	0.43	1/2"	1.18	1.10	0.51	0.39	1.18	1.97	0.14	0.41
11/4"x 3/4"	11/4"	2.09	1.97	0.63	0.47	3/4"	1.42	1.30	0.51	0.39	1.18	1.97	0.14	0.41
11/4"x 1"	11/4"	2.09	1.97	0.63	0.47	1"	1.77	1.61	0.71	0.43	1.18	1.97	0.14	0.41
11/2"x 1/4"	11/2"	2.36	2.22	0.71	0.47	1/4"	0.79	0.71	0.71	0.24	1.22	2.24	0.14	0.54
11/2"x 3/8"	11/2"	2.36	2.22	0.71	0.47	3/8"	1.00	0.91	0.71	0.31	1.22	2.24	0.14	0.54
11/2"x 1/2"	11/2"	2.36	2.22	0.63	0.47	1/2"	1.18	1.10	0.57	0.35	1.22	2.24	0.14	0.54
11/2"x 3/4"	11/2"	2.36	2.22	0.63	0.47	3/4"	1.42	1.30	0.61	0.39	1.22	2.24	0.14	0.54
11/2"x 1"	11/2"	2.36	2.22	0.63	0.47	1"	1.77	1.61	0.67	0.43	1.22	2.24	0.14	0.54
11/2"x 11/4"	11/2"	2.36	2.22	0.71	0.47	11/4"	2.09	1.97	0.67	0.47	1.22	2.24	0.14	0.54
2"x 1/4"	2"	2.91	2.76	0.71	0.51	1/4"	0.79	0.71	0.63	0.20	1.50	2.64	0.16	0.86
2"x 3/8"	2"	2.91	2.76	0.71	0.51	3/8"	1.00	0.91	0.51	0.31	1.50	2.64	0.16	0.86
2"x 1/2"	2"	2.91	2.76	0.71	0.51	1/2"	1.18	1.10	0.59	0.35	1.50	2.64	0.16	0.86
2"x 3/4"	2"	2.91	2.76	0.71	0.51	3/4"	1.42	1.30	0.69	0.39	1.50	2.64	0.16	0.86
2"x 1"	2"	2.91	2.76	0.63	0.51	1"	1.77	1.61	0.67	0.43	1.50	2.64	0.16	0.86
2"x 11/4"	2"	2.91	2.76	0.71	0.51	11/4"	2.09	1.97	0.67	0.47	1.50	2.64	0.16	0.86
2"x 11/2"	2"	2.91	2.76	0.71	0.55	11/2"	2.36	2.22	0.59	0.47	1.57	2.64	0.16	0.86
2 1/2"x 3/4"	2 1/2"	3.54	3.39	0.91	0.55	3/4"	1.42	1.30	0.75	0.35	1.69	2.99	0.26	1.27
2 1/2"x 1"	2 1/2"	3.54	3.39	0.91	0.55	1"	1.77	1.61	0.75	0.43	1.69	2.99	0.26	1.27
2 1/2"x 11/4"	2 1/2"	3.54	3.39	0.91	0.55	11/4"	2.09	1.97	0.87	0.47	1.69	2.99	0.26	1.27
2 1/2"x 11/2"	2 1/2"	3.54	3.39	0.91	0.59	11/2"	2.36	2.22	0.91	0.47	1.69	2.99	0.26	1.27
2 1/2"x 2"	2 1/2"	3.54	3.39	0.91	0.55	2"	2.91	2.76	0.87	0.55	1.69	2.99	0.26	1.27
3"x 1/2"	-	-	-	-	-	-	-	-	-	-	-	-	-	2.22
3"x 3/4"	3"	4.29	4.09	0.94	0.59	3/4"	1.42	1.30	0.55	0.39	1.93	3.35	0.26	2.22
3"x 1"	3"	4.29	4.09	0.94	0.59	1"	1.77	1.61	0.63	0.43	1.93	3.31	0.26	2.22
3"x 11/4"	3"	4.29	4.09	0.94	0.59	11/4"	2.09	1.97	0.75	0.47	1.93	3.31	0.26	2.22
3"x 11/2"	3"	4.29	4.09	0.94	0.63	11/2"	2.36	2.22	0.79	0.51	1.93	3.35	0.26	2.22
3"x 2"	3"	4.29	4.09	0.94	0.59	2"	2.91	2.76	0.79	0.51	1.69	3.31	0.26	2.22
3"x 2 1/2"	3"	4.29	4.09	0.94	0.59	2 1/2"	3.54	3.39	1.02	0.65	1.93	3.27	0.26	2.22
4"x 1"	4"	5.43	5.20	0.98	0.63	1"	1.77	1.61	0.94	0.43	2.17	3.82	0.26	3.49
4"x 11/4"	4"	5.43	5.20	0.98	0.63	11/4"	2.09	1.97	0.87	0.47	2.09	3.74	0.26	3.49
4"x 11/2"	4"	5.43	5.20	0.98	0.63	11/2"	2.36	2.22	0.94	0.51	2.09	3.74	0.26	3.49
4"x 2"	4"	5.43	5.20	0.98	0.63	2"	2.91	2.76	0.94	0.55	2.09	3.82	0.26	3.49
4"x 2 1/2"	4"	5.43	5.20	0.98	0.63	2 1/2"	3.54	3.39	1.14	0.59	2.09	3.78	0.26	3.49
4"x 3"	4"	5.43	5.20	0.98	0.67	3"	4.29	4.09	0.98	0.63	2.17	3.86	0.26	3.49