

**Normas de Diseño:**

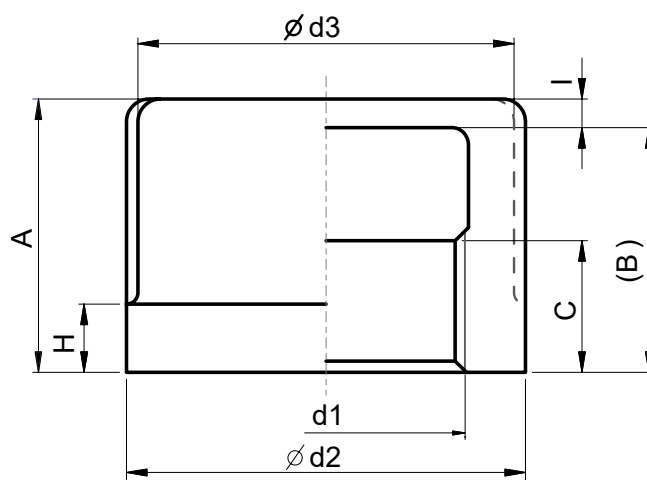
Roscado NPT ANSI B1.20.1

**Material:** Acero Inoxidable ASTM A351

CF8 (304) y CF8M (316)

Presión de Trabajo:

300 PSI @ -28°C a 38°C / 150 SWP


**Unidad: Pulgadas (inch)**

Medida	d1	d2	d3	A	(B)	C	H	I	Peso (Kg)
1/8"	1/8"	0.63	0.53	0.59	0.47	0.24	0.26	0.12	0.02
1/4"	1/4"	0.79	0.71	0.87	0.75	0.37	0.26	0.12	0.04
3/8"	3/8"	1.00	0.93	0.96	0.87	0.38	0.30	0.10	0.05
1/2"	1/2"	1.18	1.10	1.10	0.98	0.39	0.30	0.12	0.07
3/4"	3/4"	1.42	1.30	1.10	0.98	0.39	0.33	0.12	0.13
1"	1"	1.75	1.63	1.26	1.14	0.55	0.35	0.12	0.23
1 1/4"	1 1/4"	2.09	1.97	1.28	1.12	0.65	0.43	0.16	0.31
1 1/2"	1 1/2"	2.36	2.24	1.42	1.22	0.65	0.43	0.20	0.41
2"	2"	2.91	2.76	1.54	1.34	0.71	0.47	0.20	0.59
2 1/2"	2 1/2"	3.58	3.39	1.69	1.54	0.87	0.55	0.24	1.07
3"	3"	4.33	4.09	1.87	1.63	0.91	0.55	0.24	1.66
4"	4"	5.47	5.24	2.05	1.77	1.02	0.59	0.24	2.54