

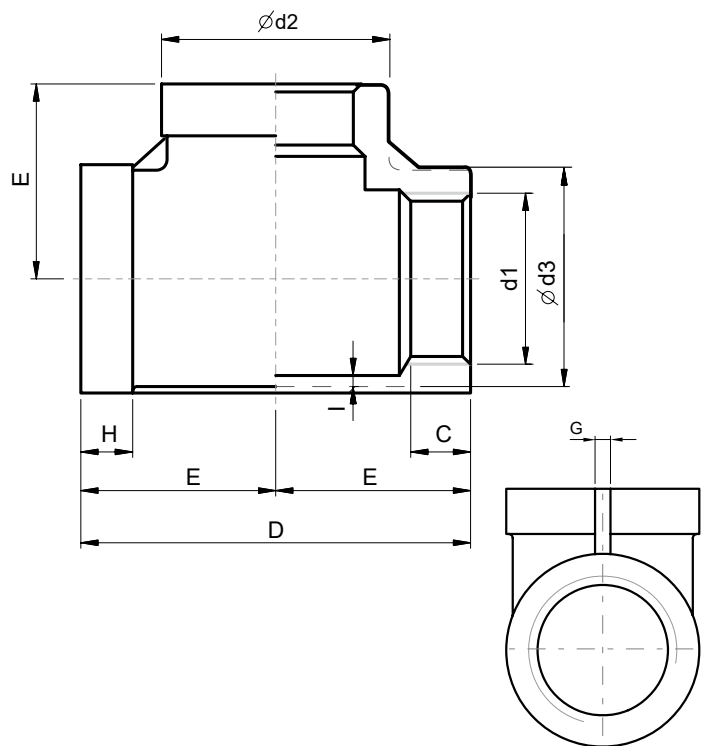
Normas de Diseño:

Roscado NPT ANSI B1.20.1

Material: Acero Inoxidable ASTM A351
 CF8 (304) y CF8M (316)

Presión de Trabajo:

300 PSI @ -28°C a 38°C / 150 SWP


Unidad: Pulgadas (inch)

Medida	d1	d2	d3	C	D	E	G	H	I	Peso (Kg)
1/8"	1/8"	0.63	0.53	0.24	1.42	0.71	0.12	0.24	0.10	0.09
1/4"	1/4"	0.75	0.61	0.37	1.04	0.77	0.12	0.24	0.08	0.06
3/8"	3/8"	0.89	0.77	0.38	1.85	0.93	0.12	0.26	0.10	0.12
1/2"	1/2"	1.10	1.02	0.39	2.28	1.14	0.12	0.30	0.08	0.24
3/4"	3/4"	1.34	1.24	0.39	2.56	1.28	0.12	0.33	0.08	0.34
1"	1"	1.69	1.57	0.51	2.91	1.46	0.16	0.37	0.08	0.56
1 1/4"	1 1/4"	2.01	1.89	0.65	3.50	1.75	0.20	0.41	0.08	0.92
1 1/2"	1 1/2"	2.32	2.22	0.63	3.82	1.91	0.20	0.45	0.10	0.99
2"	2"	2.83	2.68	0.71	4.45	2.22	0.24	0.47	0.10	1.58
2 1/2"	2 1/2"	3.54	3.39	0.91	5.35	2.68	0.35	0.57	0.16	2.68
3"	3"	4.17	4.00	0.96	6.18	3.09	0.39	0.59	0.16	4.25
4"	4"	5.20	5.00	1.02	7.68	3.84	0.35	0.61	0.16	7.26