

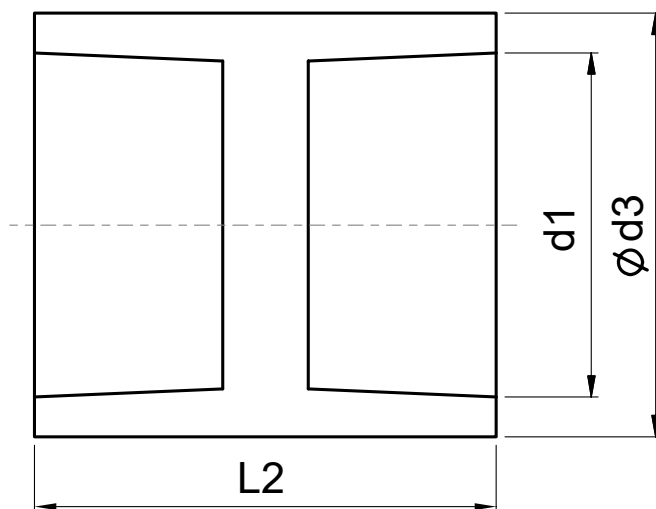
Normas de Diseño:

Roscado NPT ANSI B1.20.1

Material: Acero Inoxidable ASTM A351
CF8 (304) y CF8M (316)

Presión de Trabajo:

300 PSI @ -28°C a 38°C / 150 SWP


Unidad: Pulgadas (inch)

Medida	d1	d3	L2	Peso (Kg)
1/8"	1/8"	0.55	0.79	0.02
1/4"	1/4"	0.73	1.06	0.04
3/8"	3/8"	0.85	1.10	0.05
1/2"	1/2"	1.04	1.42	0.08
3/4"	3/4"	1.26	1.54	0.12
1"	1"	1.56	1.69	0.19
1 1/4"	1 1/4"	1.91	1.89	0.23
1 1/2"	1 1/2"	2.15	1.89	0.39
2"	2"	2.62	2.20	0.60
2 1/2"	2 1/2"	3.31	2.56	1.04
3"	3"	3.94	2.80	1.50
4"	4"	5.08	3.27	2.44
6"	6"	7.28	3.96	6.10